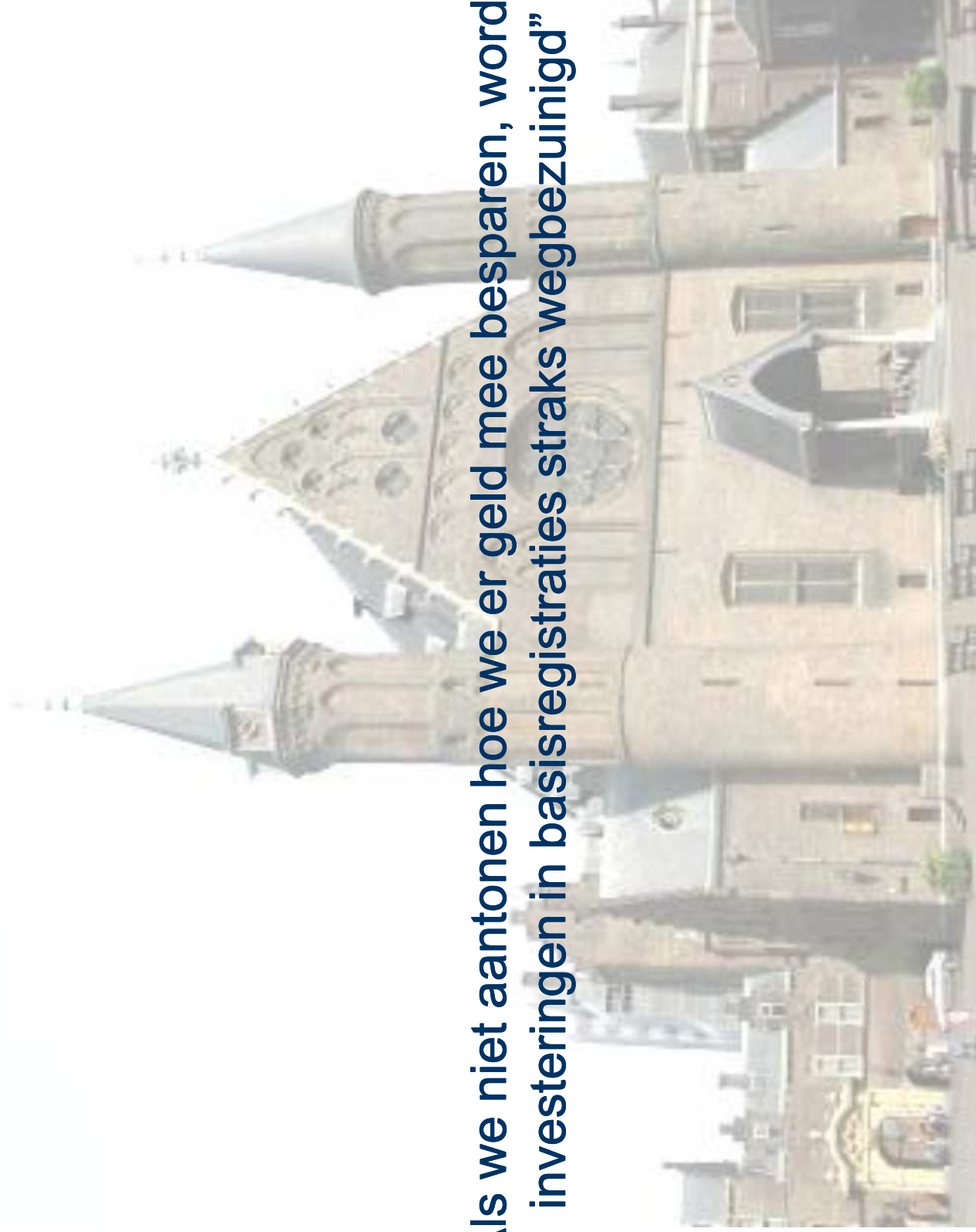


Hoe maken we de baten van Basisregistraties concreet en kwantificeerbaar?

Paul Deurvorst

Workshop “Vrienden van de Basisregistratie”
16 november 2010
Amersfoort

“Als we niet aantonen hoe we er geld mee besparen, worden investeringen in basisregistraties straks wegbezuinigd”



Case Gemeente Eindhoven

- Aanleiding
 - Financiering programma basisregistratie
 - Wel inzicht in voorzieningen en kosten, maar niet in baten
- Probleem
 - Baten kwalitatief en gefragmenteerd
 - “Geen businesscase, geen middelen”
- Oplossing: inventariseren en meten
 - Aanpak
 - Resultaten



Hoe rechtvaardigen we investeringen in BR ?

- Geloof
 - Wettelijke verplichting
 - Betere dienstverlening en handhaving
- Businesscases van andere overheden
 - Weinig voorbeelden
 - Extrapolatie vaak niet mogelijk
- Zelf meten
 - Model opstellen
 - Feiten verzamelen
 - Toetsen

Vertrekpunt

- 6 basisregistraties
 - Gemeentelijk: GBA, BAG, WOZ, GEO
 - Landelijk: KAD, NHR
- 1,5 M basisgegevens
- 200 gemeentelijke producten met basisgegevens
- 50 grote informatiesystemen van verschillende leveranciers
- 100 relaties naar basisregistraties, waarvan
- 20 geautomatiseerde koppelingen
- > 1,5 M mutaties van basisgegevens per jaar
- 2000 medewerkers
- 17 sectoren

Soorten baten

Voldoen aan wettelijke verplichtingen, of
incasseren van baten door processen te verbeteren....?

Niet-financiële baten
Betere dienstverlening
Betere handhaving

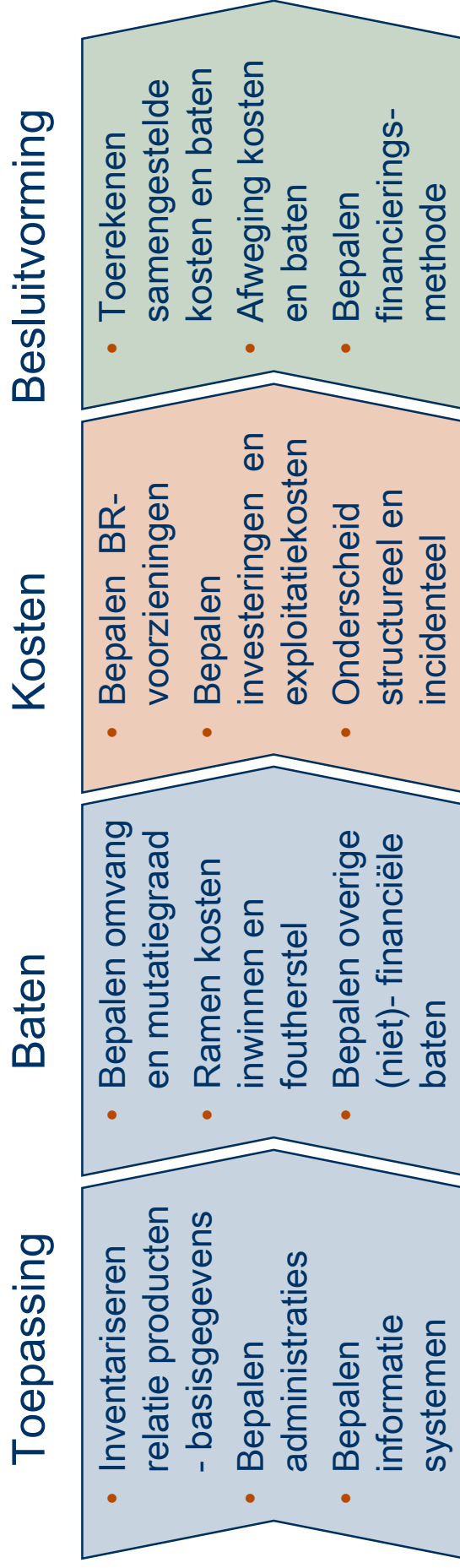
Uitvoeringskosten
Efficiënter inwinnen gegevens
Minder herstel van fouten

Primaire geldstroom
Meer inkomsten
Minder uitgaven

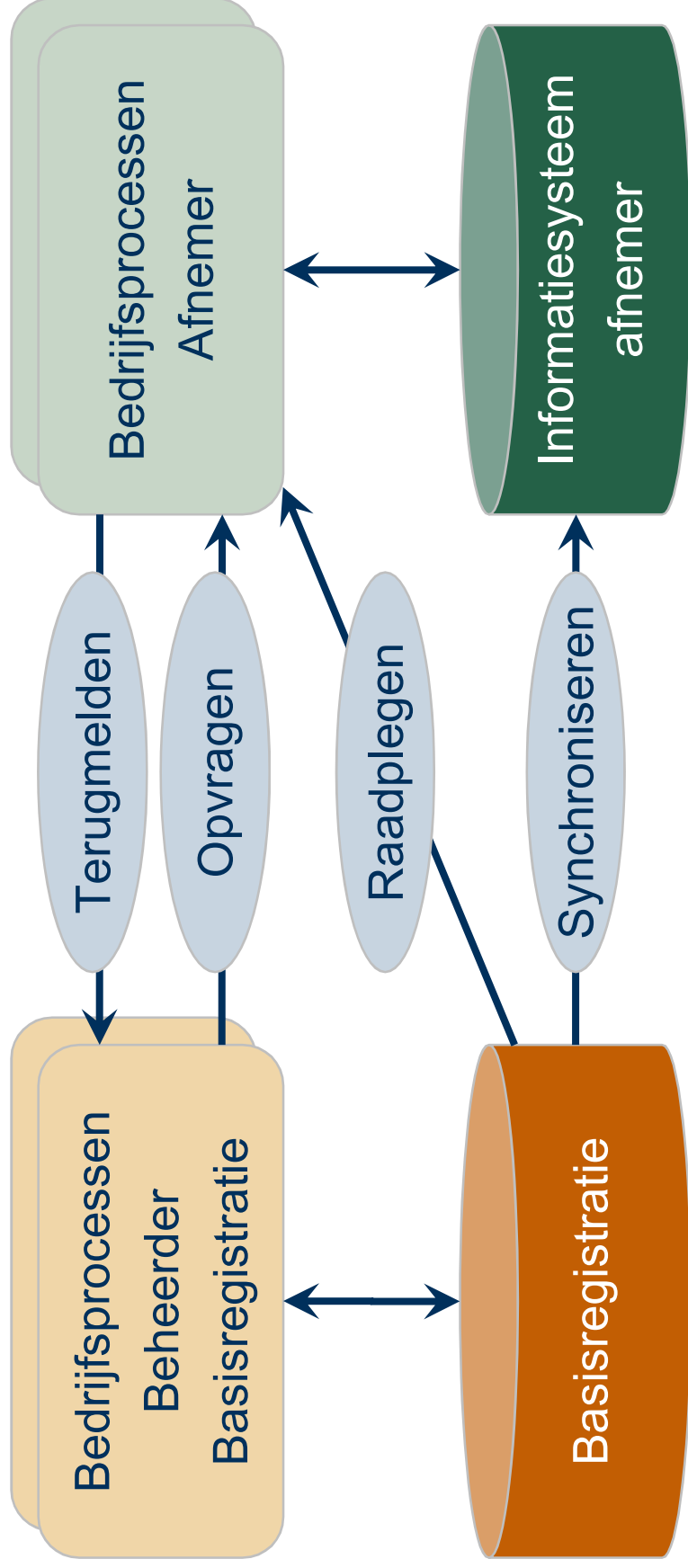
Indirecte kosten
Rationalisatie van systemen en beheer
Randvoorwaarde andere besparingen

En wat zijn de gevolgen als we niet investeren uitgedrukt in meerkosten en continuïteitsrisico?

Aanpak

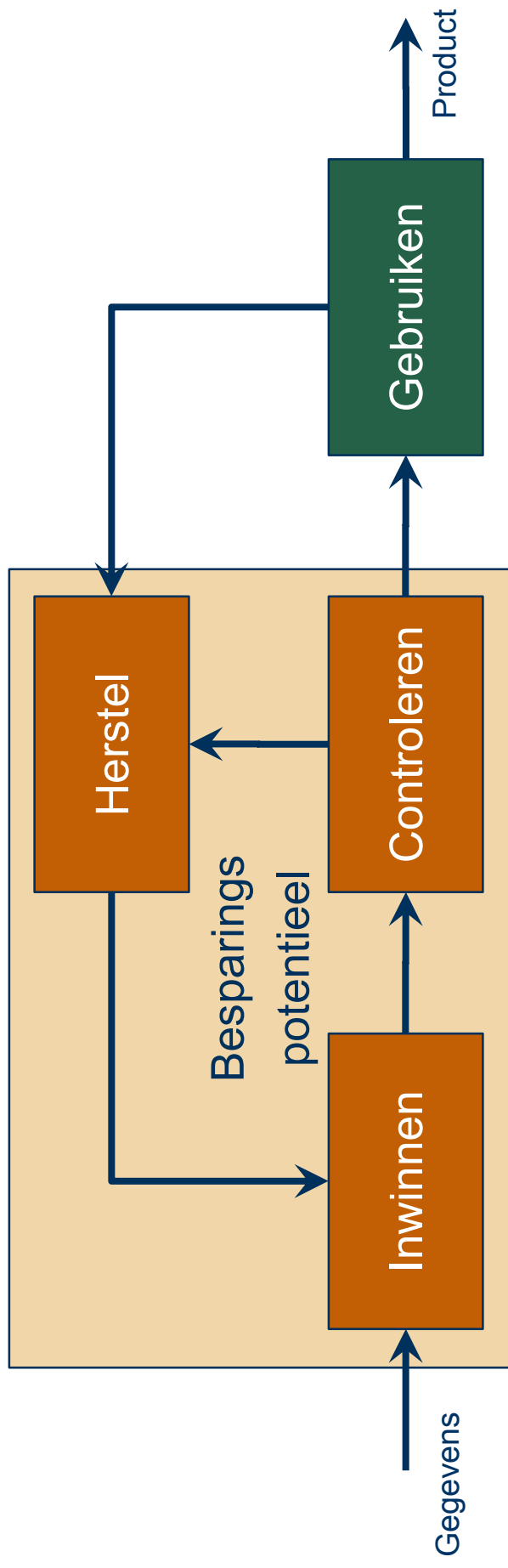


Model



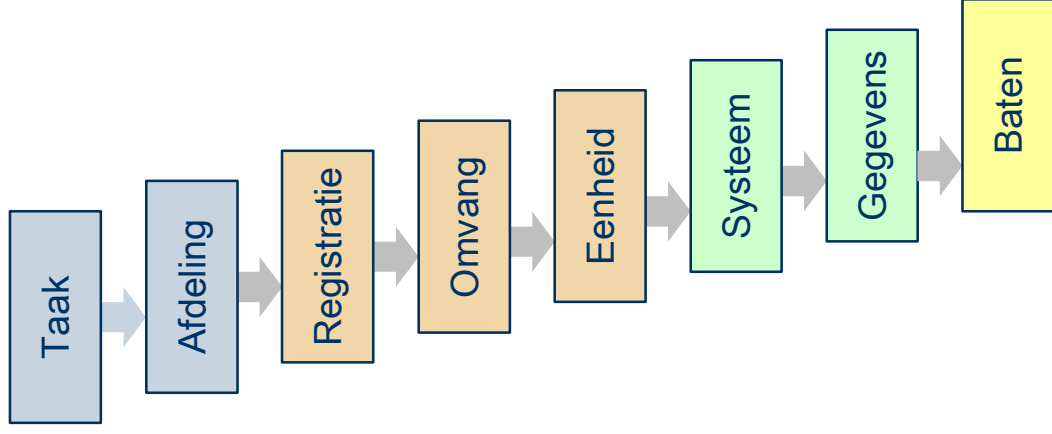
Gebruik van basisgegevens

Vermijden, “first time right”



Stroomlijnen of automatiseren Vermijden, “first time right”

Voorbeeld inventarisatie



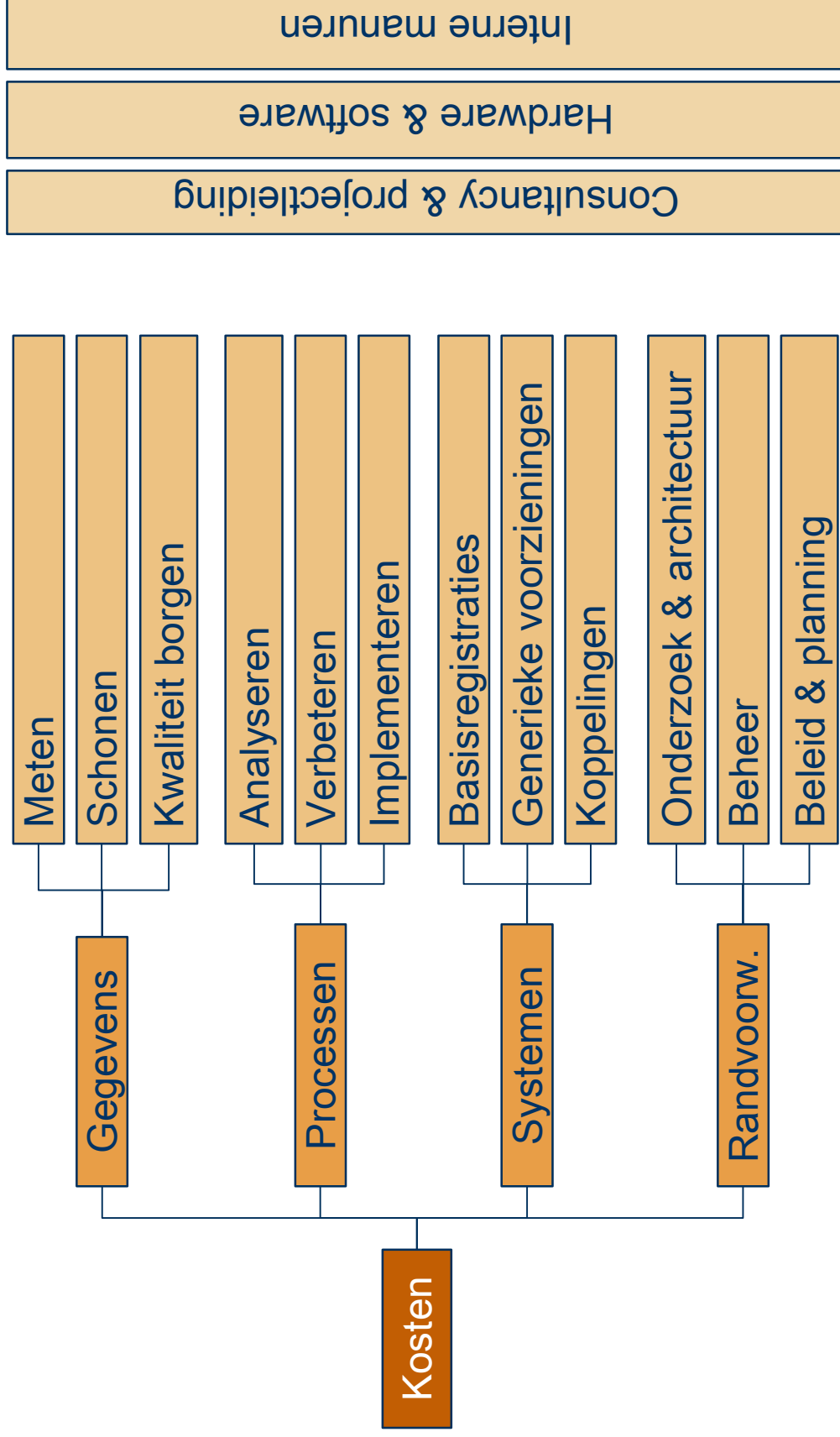
Organisatie		Administratief proces			Informatievoorziening							
Wettelijke taak	Organisatie-eenheid	Registratie	Aantal	Primaire entiteit	Afnemend systeem, Bron→	G	N	B	G	K	W	
						B	H	A	E	A	O	
						A	R	G	O	D	Z	
		Werkgelegenheid		bedrijven								
		Leerplicht		leerlingen								
		Signalering probleemjongerem		meldingen/jaar								
		Informatie voor rampenbestrijding		??								
		Bodem informatie		??								
		Verstreken energiesubsidies		???								
		Externe veiligheid: risicobereik.		risicorekeningen								
		Gemeent. vastgoed en eigend.		objecten								
		Beheer en gronduitgifte		burgers & bedrijven								
		Geometrische informatie		objecten								
		Parking		vergunningen per jr								
		Lichtmastadministratie		lichtmasten								
		Wegbeheerpakket		wegvakken								
		Groenbeheerpakket		bomen & groenvlakken								
		Rideling		objecten								
		Vuilcontainers		containers								
		Sportsubsidieverstrekking		relaties								
		Reservering sportfaciliteiten		cliënten								
		Bevolking		personen								
		Grafrechten		rechten								
		WOZ en belastingen		aanslagen per jaar								
		Bouw-, Milieu-, en overige verg.		vergunningen per jaar								
		Adressen en Gebouwen		objecten								
		Publiekr. Beperkingen		percelen								
		Inkomen		dossiers								
		Inburgering		aanvragen								
		Reïntegratie		dossiers								
		Armoedebeleid en bijz. bijstand		aanvragen								
		Schulddienstverlening		cliënten								
		Verstreken voorzieningen		aanvragen								
		Klantcontacten (digitaal)		aanvragen & meldingen								
		E-formulieren		Digitale formulieren/jr								
		Post & documenten		poststukken per jaar								
		Uitgifte Stadsplas		stadspashouders								
		Personeelsadministratie		medewerkers								
		Financiële administratie		facturen per jaar								
		Bezwaar en beroep		bezwaren per jaar								
		Relaties		relaties								

Voorbeelden van baten

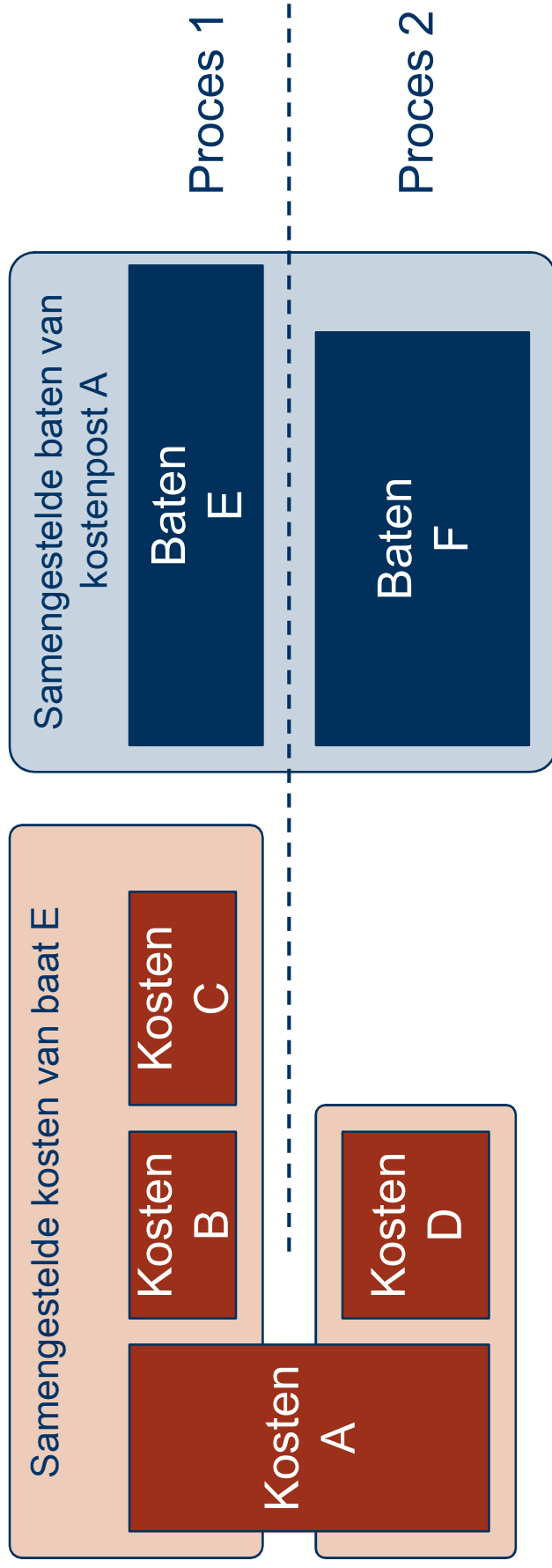
- Minder controles
- Minder retourposten
- Efficiënter afhandeling vergunningproces
- Efficiënter handhaven o.b.v. betere informatie
- Minder bezwaarschriften
- Hogere belastingopbrengsten
- Besparing onderhoud en beheer door uitfasering applicaties
- Besparing op investering in toekomstige applicaties
- Minder incassokosten en hogere opbrengsten
- Continuïteit van bestaande gegevensuitwisseling



Break-down kosten



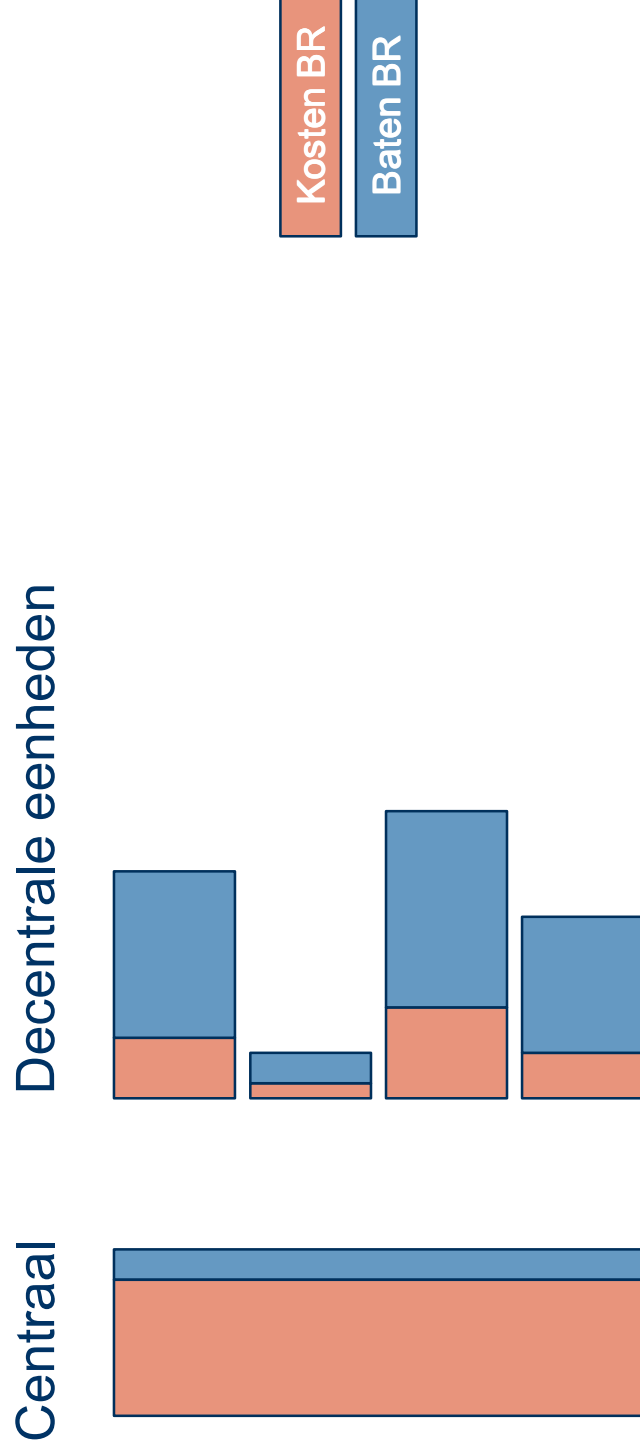
Belang van inzicht in kosten



- Hoe investering A toe te rekenen aan baten?
- Hoe baten E toe te rekenen aan investeringen?
- Hoe omgaan met baten van toekomstige projecten?

Financiering

Een belangrijk deel van de kosten van basisregistraties heeft een generiek karakter en wordt dus centraal gemaakt. De baten vallen vaak elders.



Voor budget-neutrale financiering, zullen kosten en baten intern moeten worden verrekenend, b.v. door een begrotingswijziging of via doorbelasting.

Conclusies

- Continuïteit van bestaande voorzieningen is belangrijk argument
 - Wat zijn de gevolgen van niet investeren en onvoldoende beheercapaciteit?
- Besparingen wegen op tegen de kosten
 - Maar wel een optelsom van vele kleintjes
- Systematische inventarisatie loont
 - Bewustwording en inzicht
 - Ook zinvol voor andere generieke ICT-voorzieningen
 - Middel om prioriteiten te stellen
- Realisatie van baten vergt soms combinatie van investeringen:
 - Zowel in basisregistraties als in digitalisering en front-office.
 - Proces-gericht investeren i.p.v. ICT-themagericht

Vragen?

Voor meer informatie: paul.deurvorst@dceconsultants.com